



ESP - ESPECIFICAÇÃO TÉCNICA DE PRODUTO

1. DESCRIÇÃO DO PRODUTO:

Código Comercial	67.11.00-0	Código Mestre:	40905
Produto	Conector Coaxial Série 1.6/5.6		
Modelo	Macho Angular		
Tipo de Engate	Rosca		
Aplicação	Cabo Coaxial RF 75 – 0,4/2,6 2YCCY		
Norma de Padronização	IEC 169-13		

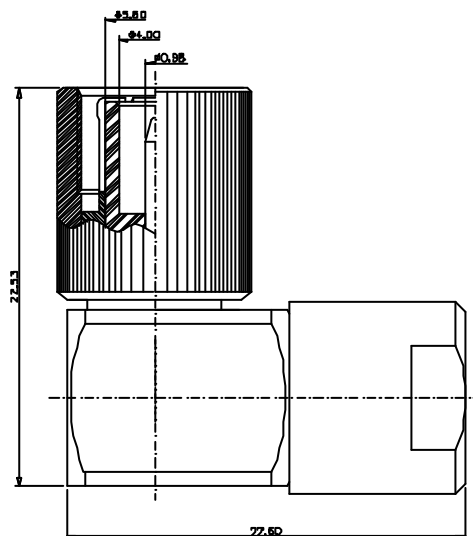
2. CARACTERÍSTICAS ELÉTRICAS:

Impedância Nominal	75 Ω
Frequencia de Operação	≤ 1 GHz
Tensão de Aplicação	1 KV
Resistência de Isolação	≥ 10 G Ω
Coefficiente de Reflexão	$f \leq 100$ MHz - 0,01 máx. 100 MHz $\leq f \leq 500$ MHz - 0,02 máx. 500 MHz $\leq f \leq 1$ GHz - 0,1 máx.
Resistência de Contato	≤ 4 m Ω - condutor externo ≤ 2 m Ω - condutor interno

3. CARACTERÍSTICAS MECÂNICAS - ACABAMENTO:

Componente	Acabamento	Especificação	Material
Contato	Au	$\geq 1,5$ μ m	Latão
Isolante	-	-	Teflon PTFE
Atracamento	Ag	4 a 6 μ m	Latão
Outras Partes	Ni	3,0 μ m	Latão

4. CROQUIS E MEDIDAS:



Conector 1.6/5.6 Macho Angular para cabo RF 75 – 0,4/2,6 2YCCY

Título: ESPECIFICAÇÃO TÉCNICA	Doc.: ESP C0.002.005-0	Rev.: A	DUMTE: 18518	Data: 10/07/2000	Folha: 1/01
-----------------------------------------	----------------------------------	-------------------	------------------------	----------------------------	-----------------------